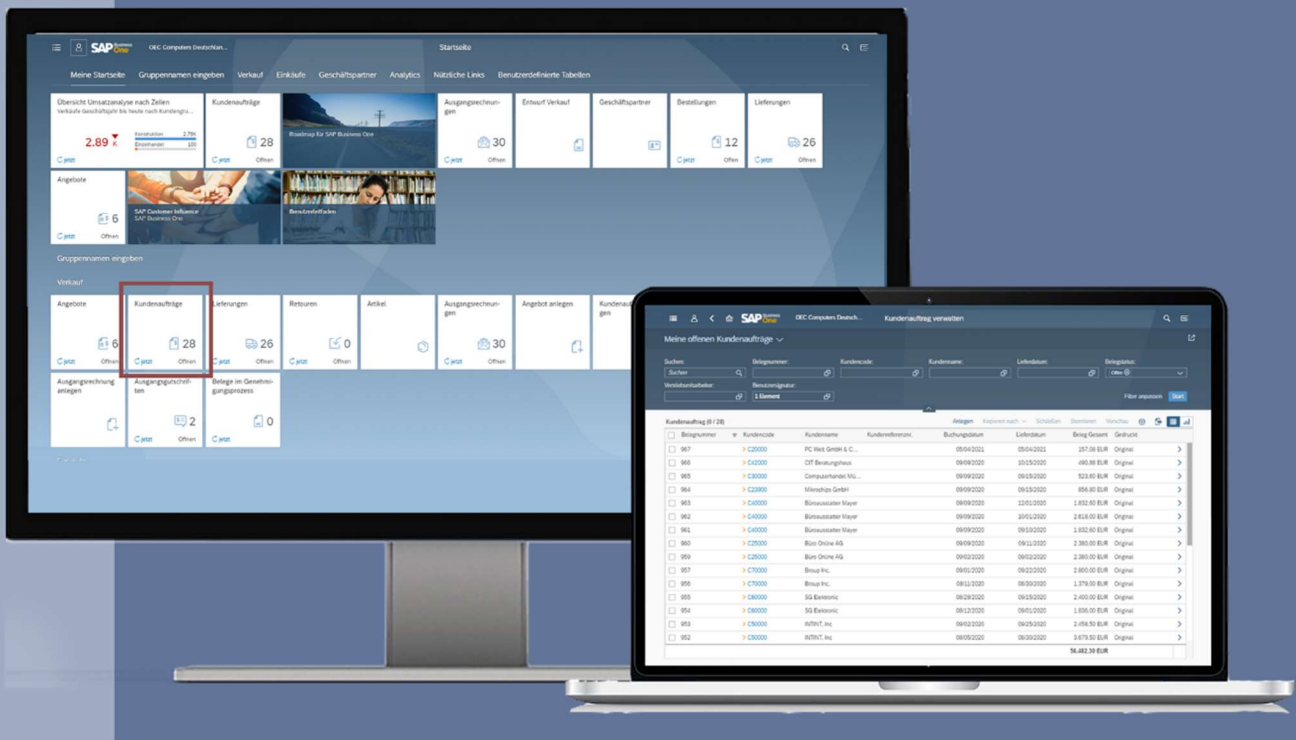


Web Client - Einkauf und Verkauf



Einkäufe

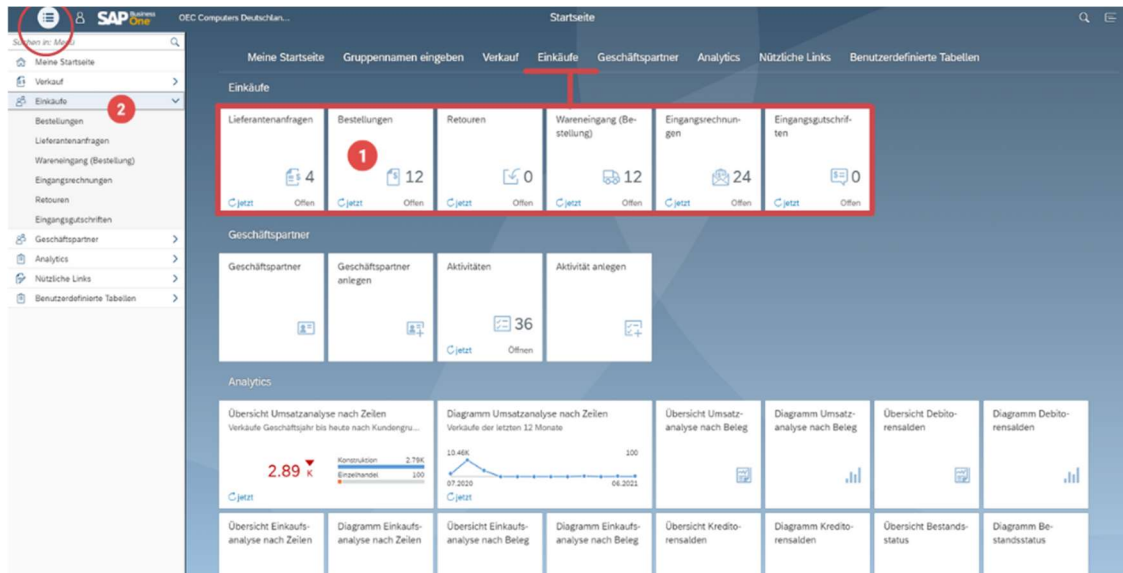
Der Einkaufsprozess umfasst alle einkaufsbezogenen Dokumente und Verfahren, von der Bestellung bis hin zur Verarbeitung von Eingangsrechnungen. Darüber hinaus helfen verschiedene Berichte bei der Analyse von Einkaufsinformationen wie z. B. Analyse des Einkaufsvolumens, Preisinformationen, Fälligkeit von Lieferantenverbindlichkeiten und so weiter.

Derzeit unterstützt der SAP Business One Web Client schreibgeschützte Listenansichten für die folgenden Einkaufsbelege:

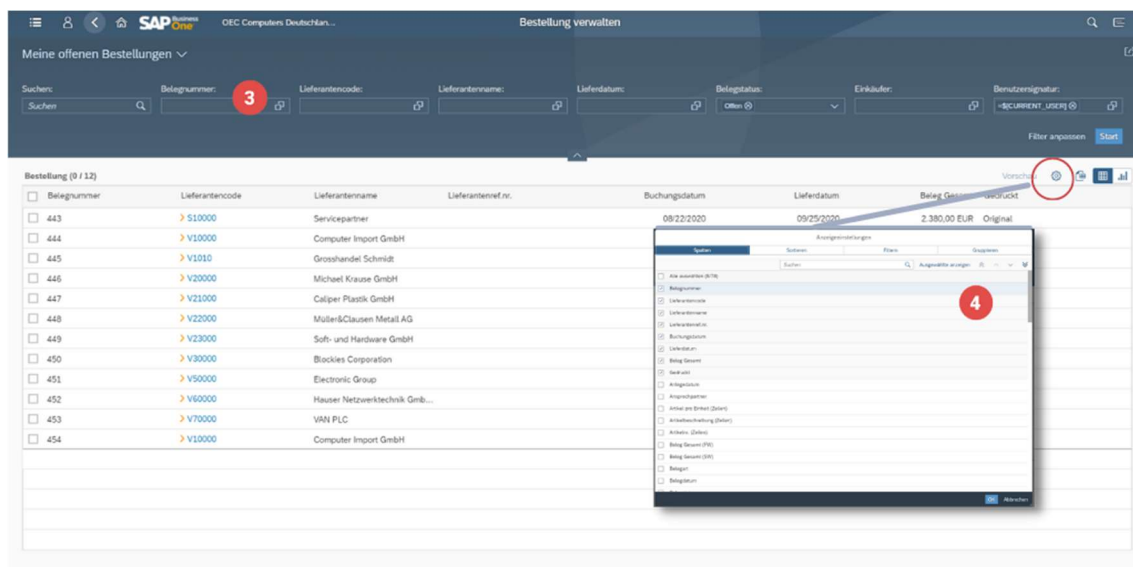
- Lieferantenanfragen
- Bestellungen
- Retouren
- Wareneingang
- Eingangsrechnungen und -gutschriften

Beispiel: Bestellungen

Das Modul Bestellungen wird ebenso, wie die anderen Einkaufsbelege als separate Kachel auf der Startseite angezeigt.



Klicken Sie in die Gruppe "Einkäufe" **1** oder den Eintrag "Einkäufe" **2** im Hauptmenü, um die Listenansicht "Bestellungen" zu öffnen. Die Bestellungen, die in die gewählte Ansicht passen, werden angezeigt.



Im Kopfbereich der Ansicht können Sie die angezeigten Bestellungen zum Beispiel nach Lieferanten, Belegdatum oder Status filtern **3**. Die Spaltenansicht lässt sich über den Punkt „Einstellungen“ **4** Ihren individuellen Wünschen oder Anforderungen anpassen.

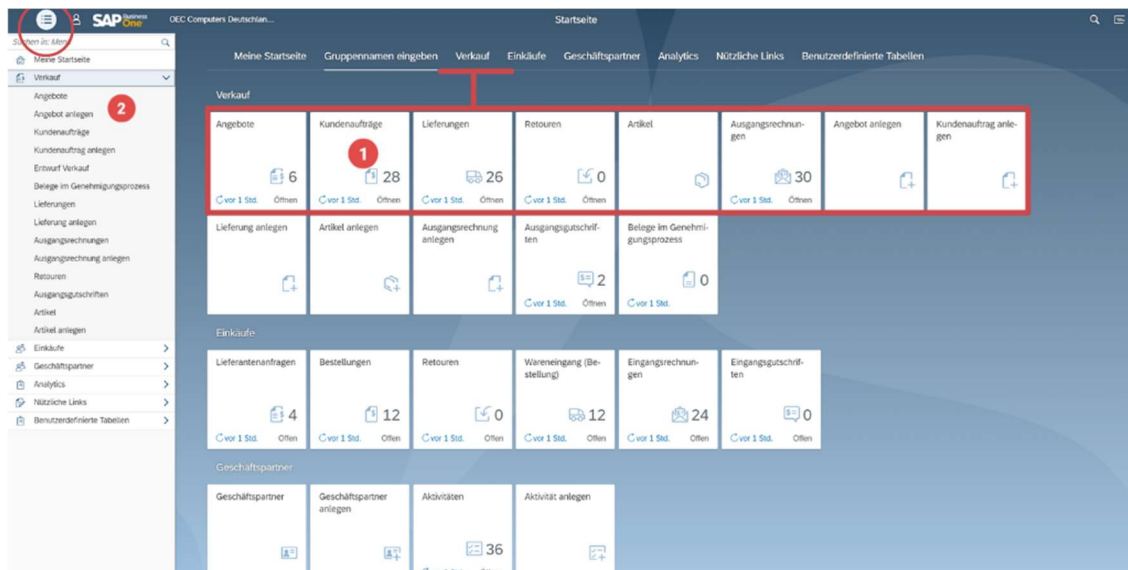
Verkauf

Der Verkaufsprozess umfasst alle verkaufsbezogenen Prozesse vom Erstellen eines Angebots über den Kundenauftrag, die Warenlieferung und Rechnungsstellungen. Jeden Prozessschritt und die zugehörigen Belege, können Sie im Web Client verwalten oder neu anlegen:

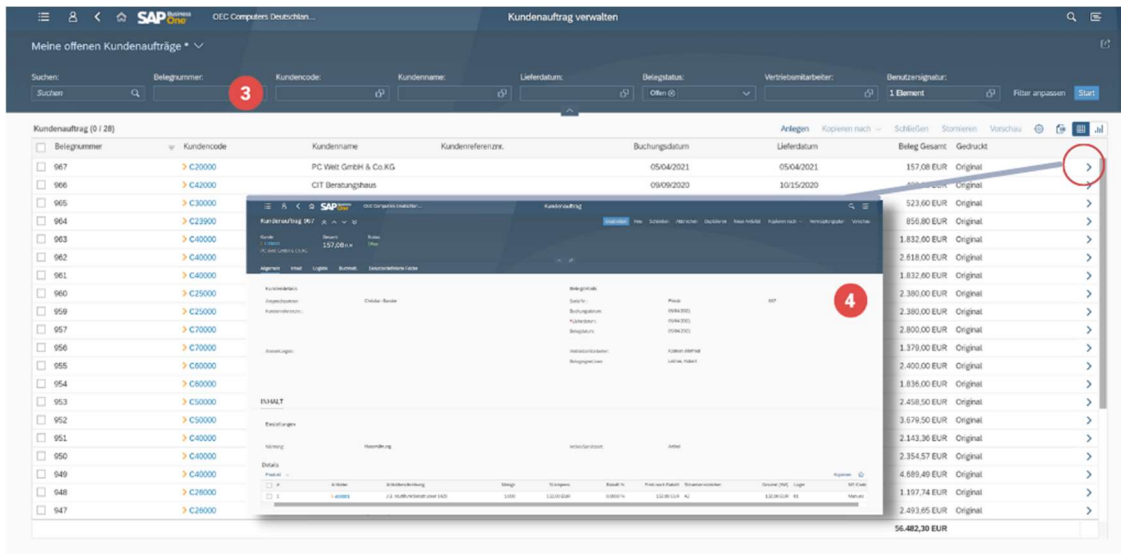
- Angebote
- Kundenaufträge
- Lieferungen
- Retouren
- Artikel
- Ausgangsrechnung
- Gutschrift

Beispiel: Kundenaufträge verwalten

Ebenso wie alle anderen Einkaufsbelege, wird das Modul Kundenaufträge als separate Kachel auf der Web-Client Homepage angezeigt. Die Position und Gruppenzugehörigkeit der Kacheln können Sie auch jederzeit über die Me-Area Einstellungen anpassen.



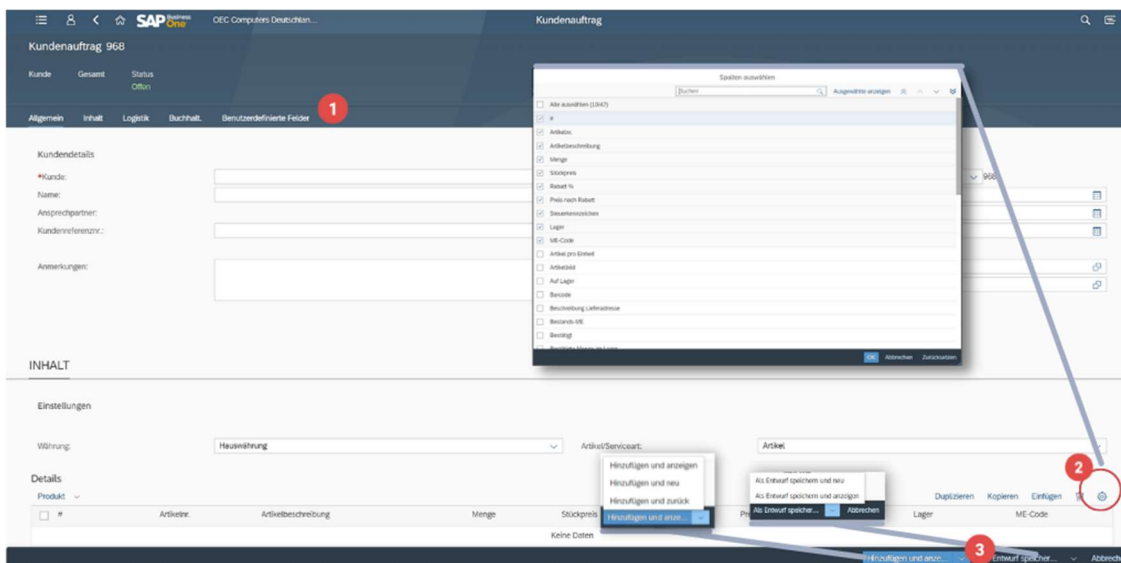
Klicken Sie auf die Kachel in der Gruppe "Verkauf" ¹ oder suchen Sie die Position über das Hauptmenü ², um die Listenansicht "Kundenaufträge" zu öffnen. Die Kundenaufträge, die in die gewählte Ansicht passen, werden angezeigt.



Im Kopfbereich der Ansicht können Sie die angezeigten Kundenaufträge zum Beispiel nach Lieferanten, Belegdatum oder Status filtern **3**. Wenn Sie auf den Pfeil rechts neben einem bestimmten Kundenauftrag klicken, wird dieser mit allen Details standardmäßig im Ansichtsmodus angezeigt. **4**. Klicken Sie auf eine beliebige Registerkarte oder scrollen Sie nach unten, um den Inhalt anzuzeigen.

Beispiel: Kundenaufträge anlegen

Wenn Sie einen neuen Kundenauftrag anlegen möchten, können Sie die entsprechende Kachel (Kundenauftrag anlegen) in der Gruppe Einkauf wählen oder den gleichnamigen Menüpunkt über das Hauptmenü finden.



Im noch leeren Kundenauftrag finden Sie im Kopfbereich 5 Registerkarten **1** für die verschiedenen, zu pflegenden, Inhalte. Oder Sie scrollen auch hier einfach nach unten.

Jede Karte beinhaltet verschiedenen Eingabefelder und Tabellen. Die angezeigten Inhalte können Sie über „Einstellungen“ **2** für jede Tabelle individuell anpassen.

Sind alle relevanten Informationen gepflegt, entscheiden Sie am Schluss, ob Sie den angelegten Kundenauftrag hinzufügen oder erst noch als Entwurf speichern möchten **3**.

Sie benötigen Unterstützung bei der Einrichtung des SAP Business One Web Client oder haben Fragen dazu? Dann wenden Sie sich gern an unser Berater Team www.cosib.de/kontakt.html.