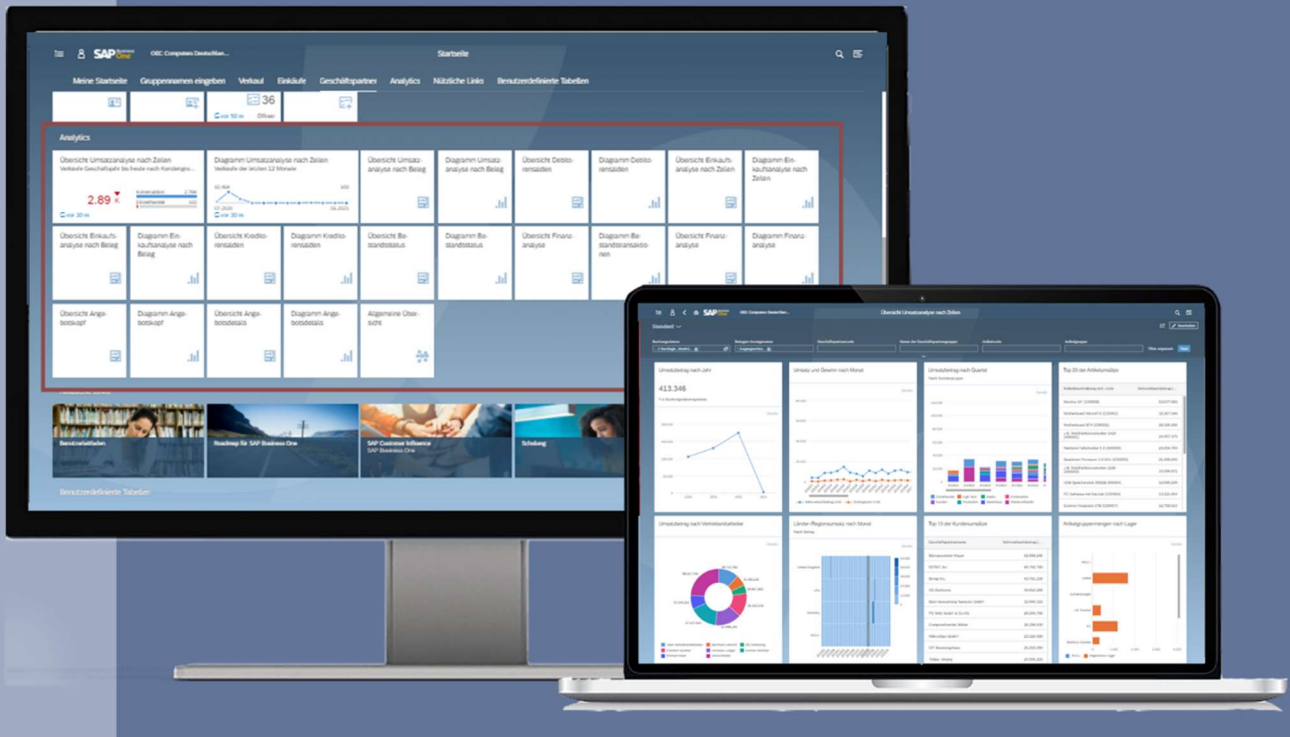


# Web Client - Analyse



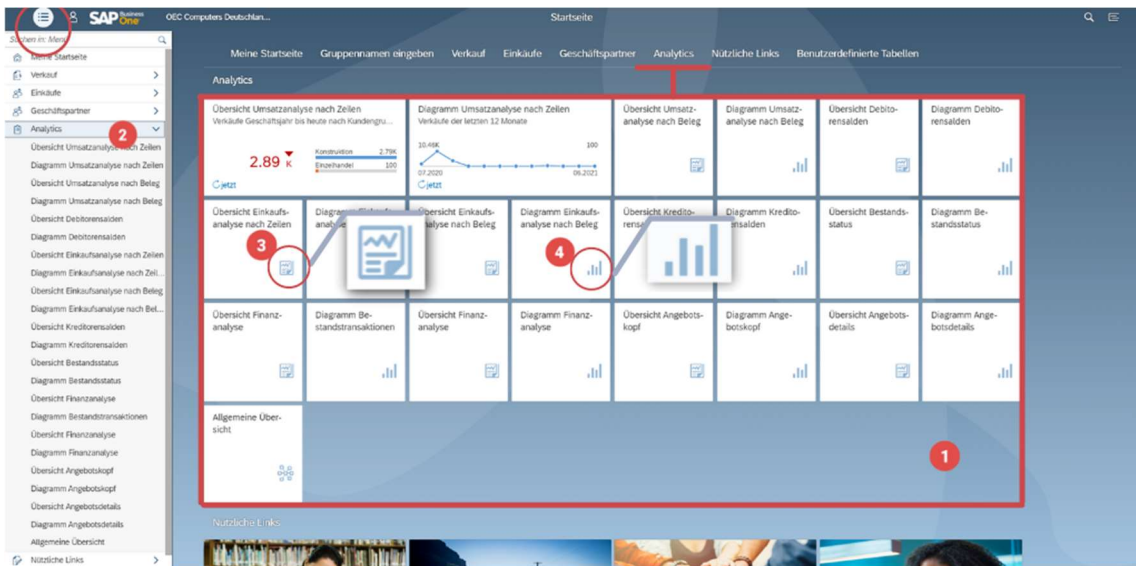
## Analytics

Ein besonderes Highlight ist die Gruppe „Analytics“. Hier können Sie sich eine individuelle Übersicht aller für Sie relevanten Performedaten Ihres Unternehmens zusammenstellen.

Unter den zur Verfügung stehenden Kacheln finden Sie Einzelanalysen oder Gesamtübersichten zu folgenden Inhalten:

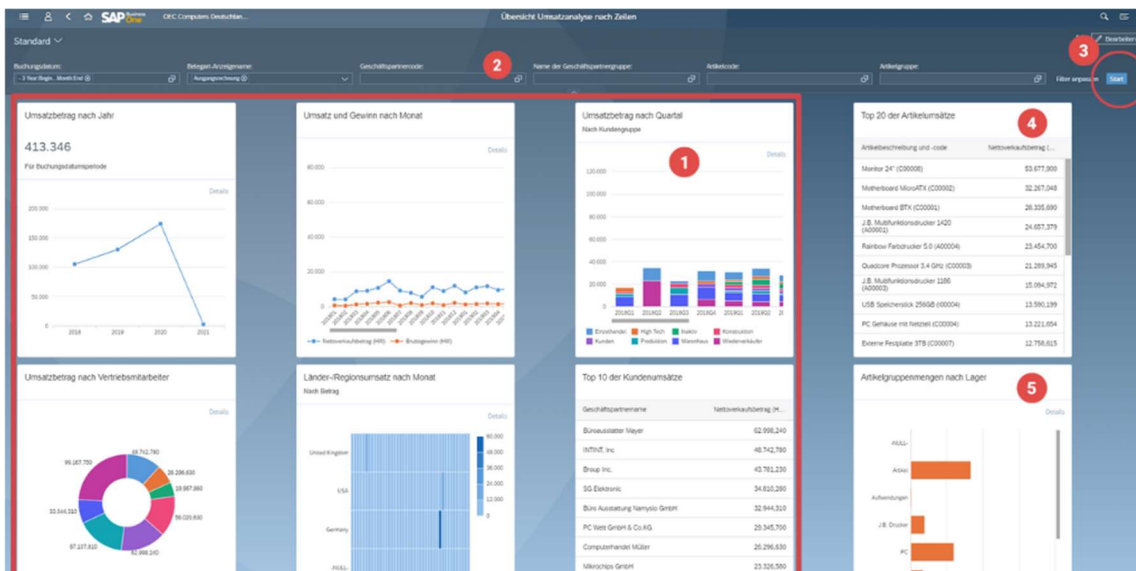
- Einkaufsanalysen
- Verkaufsanalysen
- Kundensalden
- Finanzanalyse
- Verkaufsquoten

Alle Analysefunktionen finden Sie entweder in der Gruppe "Analytics" **1** auf Ihrer Web Client-Homepage oder über den Punkt "Analytics" **2** im Hauptmenü. Die analysierten Inhalte sind entweder als Einzelgrafik oder als Übersichtsschart verfügbar.



### Beispiel: Übersichtsschart Umsatzanalyse nach Zeilen

Wie bei allen Übersichtsseiten besteht auch die Seite Umsatzanalyse nach Zeilen aus einer Filterleiste und grafischen Analysekarten.

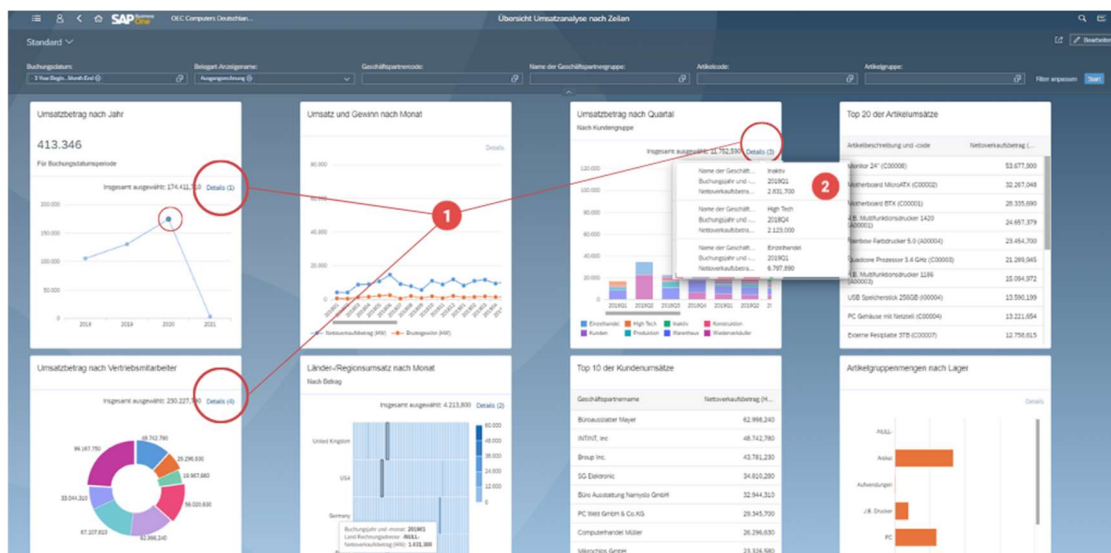


Im Standard erhalten Sie eine Übersicht Ihrer Gesamtumsatzkennzahlen **1** und können diese zum Beispiel zeitlich, nach Geschäftspartner oder Artikeln filtern **2**. Haben Sie die gewünschten Filtereinstellungen ausgewählt, einfach rechts auf „Start“ **3** drücken, damit der Filter angewendet wird.

So haben Sie mit nur einem Klick und ohne großen Analyseaufwand, Ihre aktuelle Geschäftsentwicklung im Blick und das topaktuell.

Zusätzlich zur Umsatzanalyse finden Sie zum Beispiel auch eine Übersicht der Top 20 Artikelumsätze und können in der darunter liegenden Grafik gleichzeitig in einem Zug feststellen, ob für die Top-Artikel ausreichend Artikelmengen **5** verfügbar sind.

Für mehr Details in den einzelnen Grafiken klicken Sie auf den entsprechenden Datenpunkt oder Balken im jeweiligen Diagramm. Am oberen rechten Rand der Grafik füllt sich das Feld Details **1**. Öffnen Sie die Details, finden Sie alle Detailinformationen **2** zu den gewählten Datenpunkten.

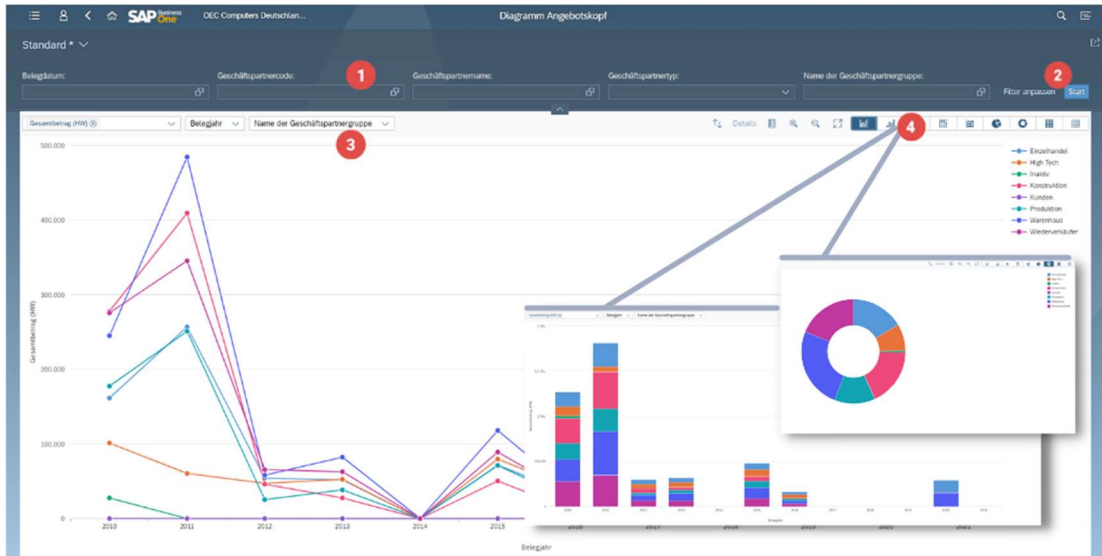


### Beispiel: Diagramm Angebotskopf

Mit dem Diagramm Angebotskopf erhalten Sie eine Übersicht der Angebotswerte nach Geschäftspartnergruppen.

Wenn Sie das Diagramm öffnen erhalten Sie im Standard eine Liniendiagrammsicht und können die Einstellungen unter **1** nach Bedarf filtern. Drücken Sie im Anschluss auf „Start“ **2**, damit der gewünschte Filter angewendet wird.

Im Diagramm selbst haben Sie zusätzlich die Möglichkeit, einzelne Diagrammparameter (z.B. einzelne Geschäftspartnergruppen) **3** ein- und auszublenden.



Besonders umfangreich sind die Möglichkeiten der Darstellung. Unter **4** haben Sie die Möglichkeit, aus unterschiedlichen Diagrammtypen, die für Sie passende Ansicht zu finden oder auf eine tabellarische Ansicht zu wechseln. Sie haben hier außerdem die Möglichkeit, das Fenster und die Detailansicht zu vergrößern.

**Sie benötigen Unterstützung bei der Einrichtung des SAP Business One Web Client oder haben Fragen dazu? Dann wenden Sie sich gern an unser Berater Team [www.cosib.de/kontakt.html](http://www.cosib.de/kontakt.html).**